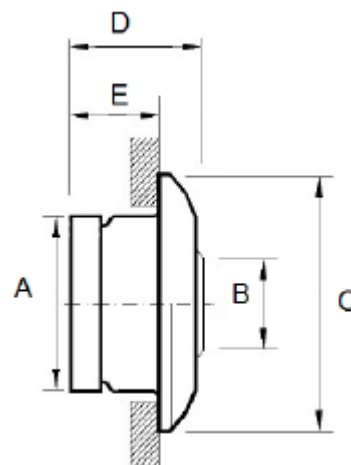
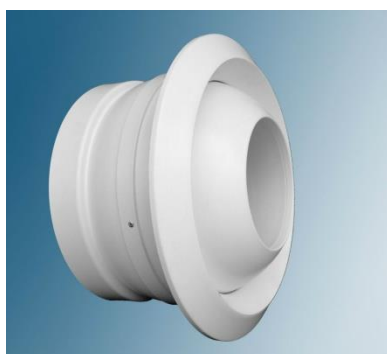




Сопла дальнего действия модель JD-VA



Стройно-сопловой диффузор NORT предназначен для подачи большого объема воздуха на значительные дистанции. Направление струи воздуха через сопло легко регулировать вручную в зависимости от необходимости. Угол отклонения поворотного сопла $\pm 30^\circ$. Диффузор изготовлен из высококачественного алюминия, окрашен в белый цвет.



Модель (мм)	A (мм)	B (мм)	C (мм)	D (мм)	E (мм)	Расход воздуха (м ³ /ч)	Максимальная дальность (м)
160*	155	80	210	120	112	860	30
200*	195	105	266	133	125	1090	30
250	245	128	310	185	175	1370	30
315	310	174	384	230	184	1690	30
350*	345	185	433	251	190	2195	30
400	395	210	495	285	218	2710	30
500*	495	256	618	350	265	4000	30
630*	625	323	779	420	339	5000	30

* поставляются под заказ

Сопла на складе

Модель	Цена за ед-цу (грн)
JD-VA 250 (бел)	2 089,00
JD-VA 315 (бел)	2 611,00
JD-VA 400 (бел)	3 323,00

